

# MODALITES DE LA DETECTION DE LA SECTION SPORTIVE SCOLAIRE FOOTBALL

---

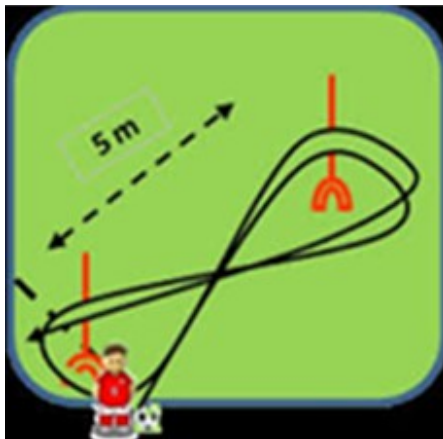
## 1° ATELIER : JONGLERIE

- ! 30 répétitions du pied droit
- ! 30 répétitions du pied gauche
- ! 30 répétitions de la tête

2 essais avec 2 gestes de rattrapage tolérés par essai.

## 2° ATELIER : VITESSE NAVETTE

- ! LE « 8 » :
- ! 2 passages sans ballon (le plus rapide est retenu)
- ! 2 passages avec ballon (le plus rapide est retenu)



# MODALITES DE LA DETECTION DE LA SECTION SPORTIVE SCOLAIRE FOOTBALL

---

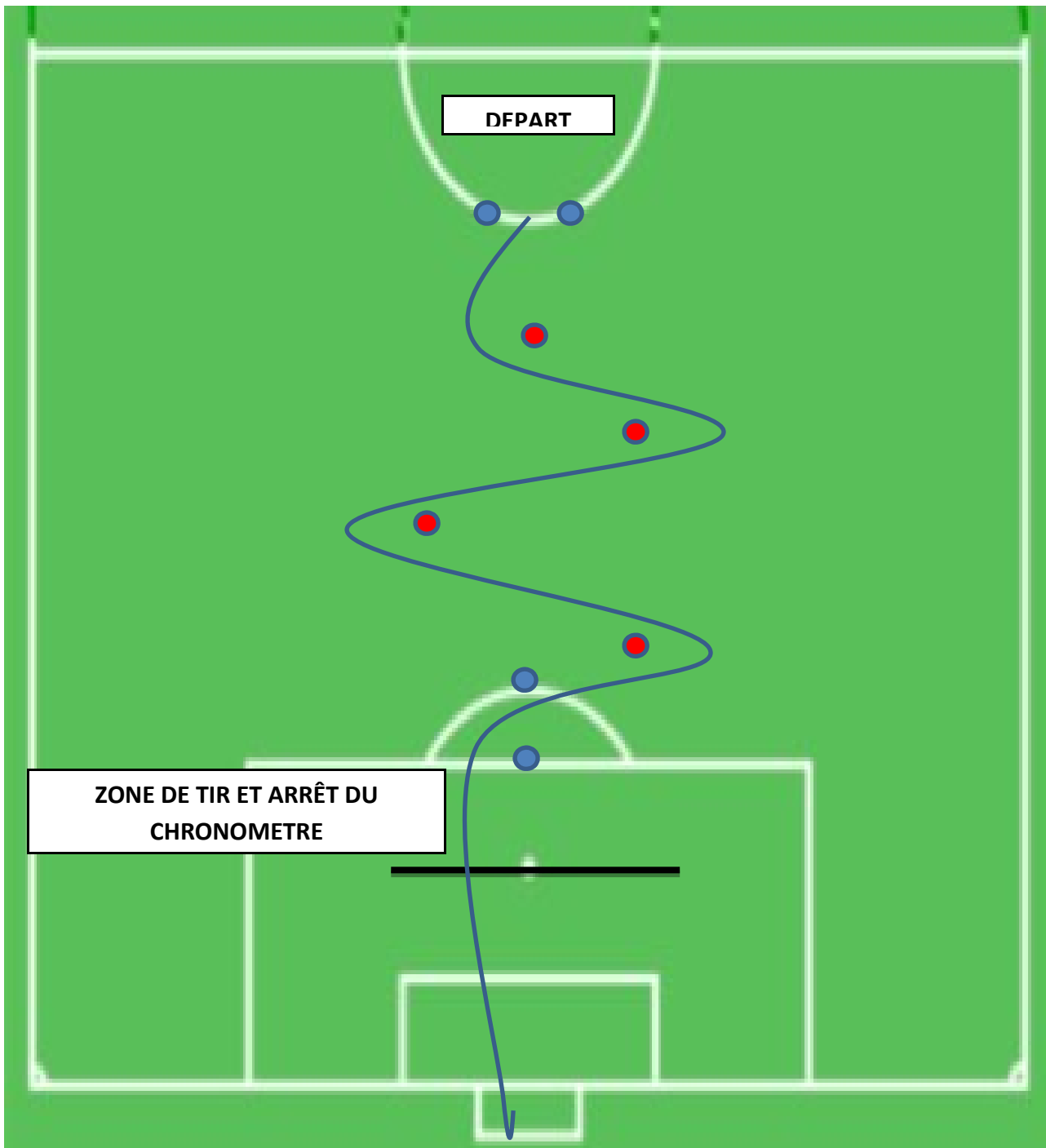
---

## 3° ATELIER : PARCOURS TECHNIQUE CHRONOMETRE

- ! 2 PASSAGES (le plus meilleur est retenu)
- ! OBJECTIF : ÊTRE LE PLUS RAPIDE SUR LE PARCOURS EN CONDUITE DE BALLE
- ! « Je tire et je marque » : - 5 secondes à mon temps de parcours.
- ! « Je tire et le gardien de but arrête mon tir » : temps du parcours correspond à mon temps définitif.
- ! « Je tire mais hors du cadre » : + 5 secondes à mon temps de parcours.

# MODALITES DE LA DETECTION DE LA SECTION SPORTIVE SCOLAIRE FOOTBALL

---



# MODALITES DE LA DETECTION DE LA SECTION SPORTIVE SCOLAIRE FOOTBALL

---

## 4° ATELIER : JEU D'OPPOSITION AVEC APPUIS :

- ! En fonction du nombre de candidats : 4 vs 4, 5 vs 5.
- ! Joueurs intérieurs : jeu libre en touches de balle.
- ! Joueurs en appuis à côté des deux buts : 2 touches de balle.

